



Présentation du bac STMG Lycée Ste Solange Châteauroux

Sciences et Technologies du
Management et de la Gestion

Une autre voie vers la réussite !



3 établissements à Châteauroux - 36 - Série STMG

Trier par :

Sélectionnez

A Très bon lycée

B Bon lycée

C Lycée moyen

D Lycée très moyen

HC Hors classement

Note 2019	2019	2018	Établissement	Dpt	Ville	Statut	Présents au bac STMG 2018	Réussite au bac STMG 2018 (%)	Taux de mention 2018 (%)
?									
12,9	B	D	LYCEE SAINTE SOLANGE (GENERAL ET TECHNO.)	36	CHATEAUROUX	Privé	7	100	86
10,6	C	D	LYCEE PIERRE ET MARIE CURIE	36	CHATEAUROUX	Public	94	89	34
10,5	C	D	LYCEE BLAISE PASCAL (GENERAL ET TECHNO.)	36	CHATEAUROUX	Public	44	89	48

source : <https://www.letudiant.fr/palmares/classement-lycees/stg/ville-chateauroux-36.html>

3 établissements à Châteauroux - 36 - Série STMG

Trier par :

Sélectionnez ▼

A Très bon lycée

B Bon lycée

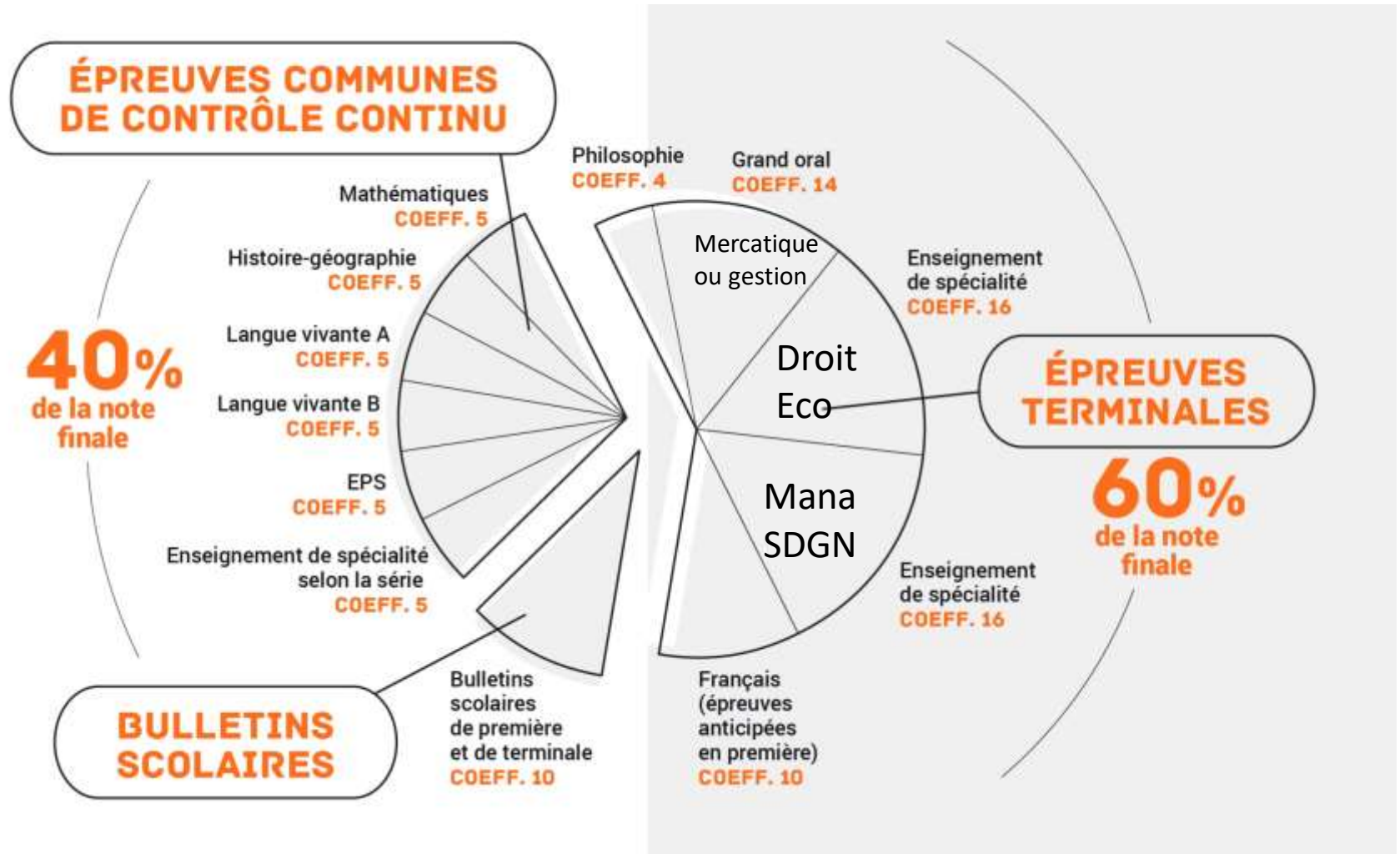
C Lycée moyen

D Lycée très moyen

HC Hors classement

Note 2020 ?	2020	2019	Établissement	Dpt	Ville	Statut	Présents au bac STMG 2019	Réussite au bac STMG 2019 (%)	Taux de mention 2019 (%)
14,0	A	C	LYCEE BLAISE PASCAL (GENERAL ET TECHNO.)	36	CHATEAUROUX	Public	32	84	28
13,8	B	B	LYCEE SAINTE SOLANGE (GENERAL ET TECHNO.)	36	CHATEAUROUX	Privé	11	100	64
8,9	D	C	LYCEE PIERRE ET MARIE CURIE	36	CHATEAUROUX	Public	92	83	20

COMPOSITION DE LA NOTE DU BAC - VOIE TECHNOLOGIQUE



CALENDRIER DES ÉPREUVES COMMUNES DE CONTRÔLE CONTINU – VOIE TECHNOLOGIQUE

Première			Terminale		
1 ^{er} trimestre	2 ^e trimestre	3 ^e trimestre	1 ^{er} trimestre	2 ^e trimestre	3 ^e trimestre
	Histoire-géographie				
	LVA et LVB				
	Mathématiques				
	Enseignement de spécialité suivi en 1 ^{re} uniquement				
			EPS	→ Tout au long de l'année	

✓ Durée des épreuves : **2 H***

✓ Dates fixées par l'établissement

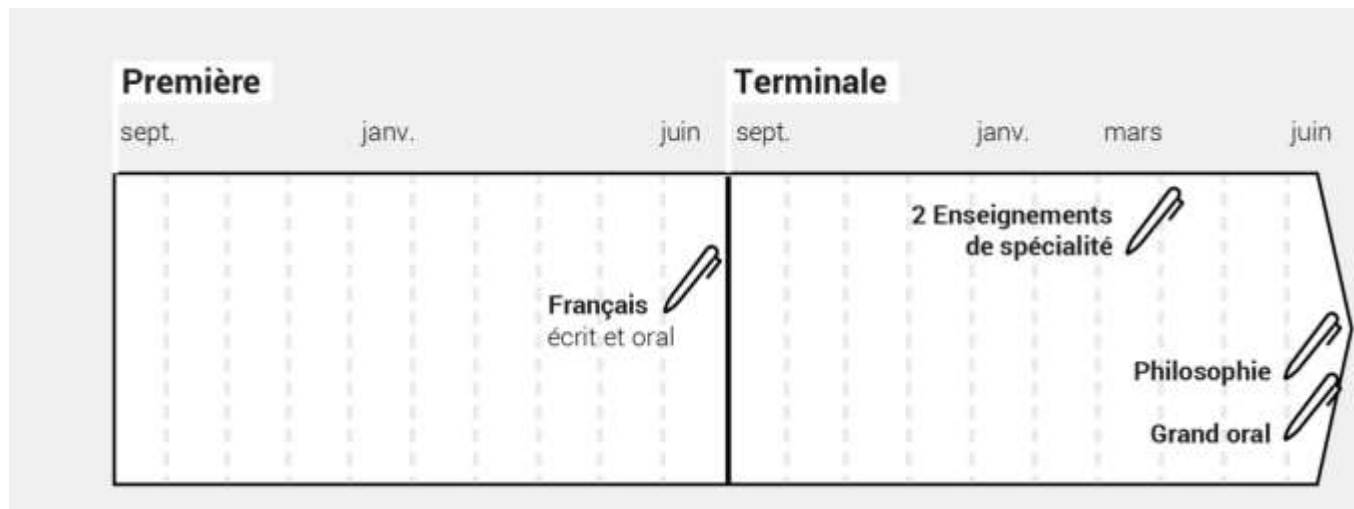
✓ Sujets choisis par l'établissement dans la banque nationale de sujets

*Sauf : **LVA et LVB** : au 2^e trimestre de 1^{re}, épreuves écrites d'1 h ; au 3^e trimestre de 1^{re}, épreuves écrites d'1 h 30 ; au 3^e trimestre de 1^{re}, épreuves écrites de 2 h et épreuves orales de 10 min.

Spécialité innovation technologique (STIDD) : oral de 20 min.

Spécialité sciences de gestion et numérique (STMG) : oral de 20 min.

CALENDRIER DES ÉPREUVES TERMINALES



LE VOLUME HORAIRE HEBDOMADAIRE

Forte présence de l'enseignement général indispensable à la poursuite d'étude

Horaires des enseignements communs

Enseignements	Classe de première Horaire par élève	Classe de terminale Horaire par élève
Français	3 h	-
Philosophie	-	2 h
Histoire-géographie	1 h 30	1 h 30
Enseignement moral et civique	18 h annuelles	18 h annuelles
Langues vivantes A et B + enseignement technologique en langue vivante A (1)	4 h (dont 1 h d'ETLV)	4 h (dont 1h d'ETLV)
Éducation physique et sportive	2 h	2 h
Mathématiques	3 h	3 h
Accompagnement personnalisé (2)		
Accompagnement au choix de l'orientation (3)		
Heure de vie de classe		

LE VOLUME HORAIRE HEBDOMADAIRE

L'atout de l'enseignement technologique pour une approche concrète

Horaires des enseignements de spécialité

Enseignements	Classe de première Horaire par élève	Classe de terminale Horaire par élève
Sciences de gestion et numérique	7 h	-
Management	4 h	-
Management, sciences de gestion et numérique avec 1 enseignement spécifique parmi : gestion et finance ; mercatique (marketing) ; ressources humaines et communication ; systèmes d'information de gestion	-	10 h
Droit et économie	4 h	6 h

LE VOLUME HORAIRE HEBDOMADAIRE

Horaires des enseignements optionnels

L'élève peut suivre 2 enseignements optionnels au maximum parmi les suivants :

Enseignements	Classe de première Horaire par élève	Classe de terminale Horaire par élève
Arts (4)	3 h	3 h
Éducation physique et sportive	3 h	3 h
Langues des signes française	3 h	3 h

En outre, l'élève peut suivre, en classe de première et terminale, un atelier artistique d'une durée de 72 h annuelles.

En classe de première et terminale, le nombre d'heures pour les enseignements en groupe à effectif réduit est proportionnel au nombre d'élèves, dans un rapport de 8 h pour 29 élèves.

Notes :

(1) La langue vivante A est étrangère. La langue vivante B peut être étrangère ou régionale. L'horaire élève indiqué correspond à une enveloppe globalisée pour ces deux langues vivantes. À l'enseignement d'une langue vivante peut s'ajouter une heure avec un assistant de langue. L'enseignement technologique en langue vivante A est pris en charge conjointement par un enseignant d'une discipline technologique et un enseignant de Langue vivante.

(2) Volume horaire déterminé selon les besoins des élèves.

(3) 54 h, à titre indicatif, selon les besoins des élèves et les modalités de l'accompagnement à l'orientation mises en place dans l'établissement.

(4) Au choix parmi : arts plastiques ou cinéma-audiovisuel ou danse ou histoire des arts ou musique ou théâtre.

Des enseignements spécifiques variés

DROIT ÉCONOMIE

- ✓ Comprendre le chômage, les crises financières ...
- ✓ Connaître les droits des salariés...

MANAGEMENT

- ✓ Découvrir le fonctionnement des organisations
- ✓ Comprendre comment sont prises les décisions

SCIENCES DE GESTION ET NUMÉRIQUE

- ✓ Maîtriser les technologies de l'information et de la communication
- ✓ Découvrir les mécanismes financiers, commerciaux.. des organisations
- ✓ Étudier le comportement de l'individu dans les relations professionnelles

stratégique

opérationnel

Enseignement de spécialité : Management et SDGN avec un enseignement spécifique

TERMINALE

« Gestion et Finance »



✓ Comprendre la signification de données chiffrées et savoir les communiquer,

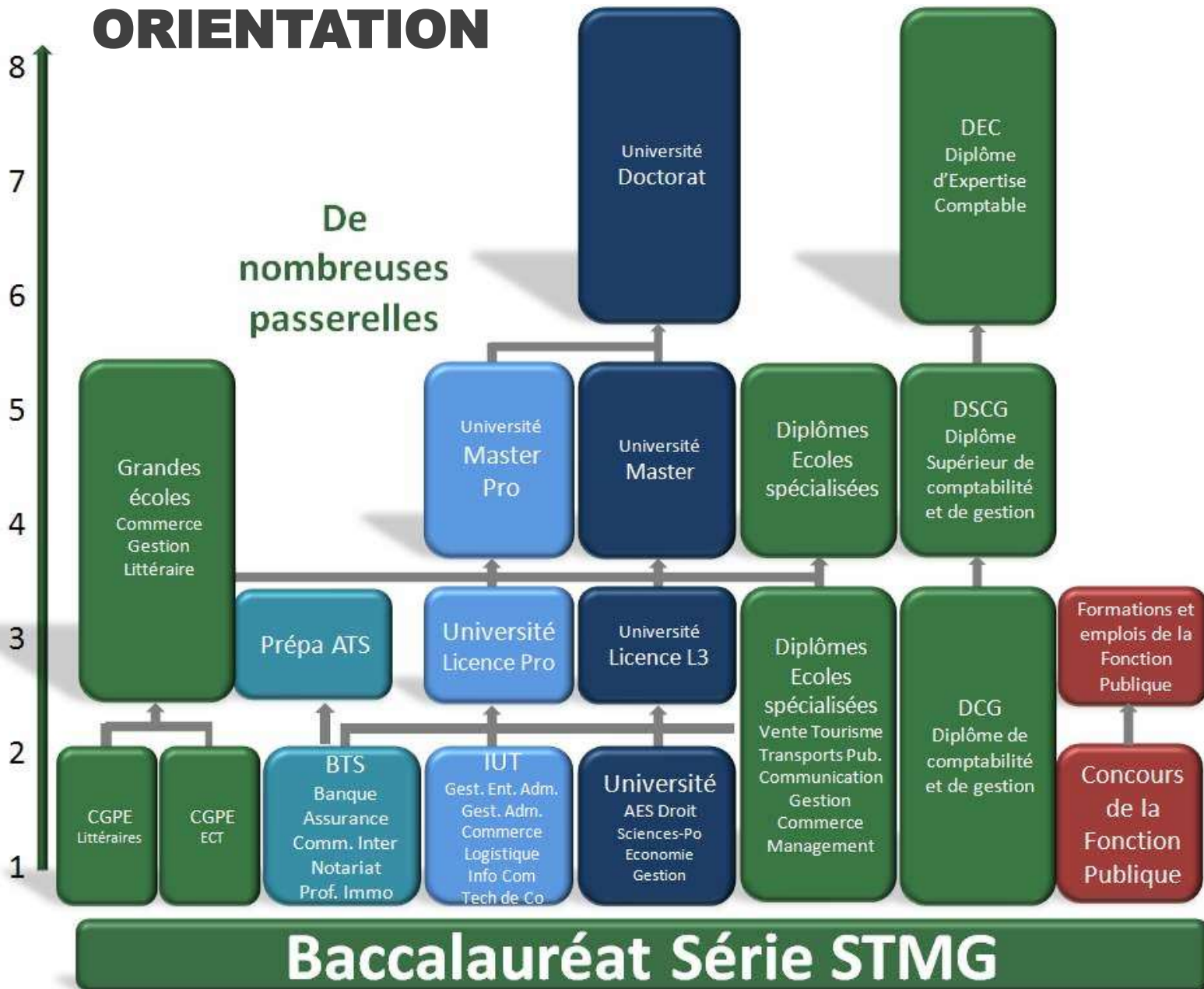
✓ Contribuer à la prise de décision et à la gestion dans l'entreprise,

Contrairement aux idées reçues,
STMIG est aussi une **filière d'excellence**



qui permet de se construire un parcours
adapté à ses aspirations

ORIENTATION



ORIENTATION



Une heure tous les 15 jours en première et en classe de terminale pour parler de ses difficultés et construire un véritable projet d'orientation valorisé lors du grand oral



**PARCOURS
AVENIR**

PARCOURS INDIVIDUEL
D'INFORMATION, D'ORIENTATION
ET DE DÉCOUVERTE DU MONDE
ÉCONOMIQUE ET PROFESSIONNEL

